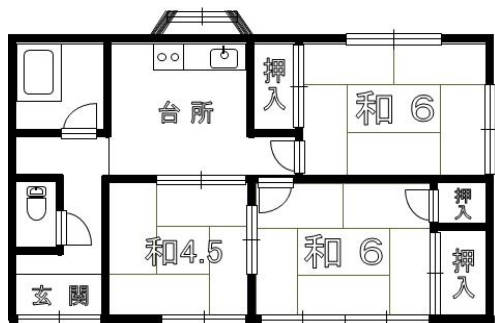


# 3K

# 沼田荘

# 46,000 円



## 物件概要

共益費	0 円	敷金	46,000 円
礼金	0 円	保険料	20,000 円
仲介手数料	49,680 円	保証料	新賃料の50 %

所在地 茨城県神栖市知手中央6-11-15

構造 木造 瓦葺 金属板張 平屋

建物 49.50 m<sup>2</sup>

築年月 年 月

駐車場 1 台可

学区 横瀬小学校 / 神栖第3中学校

市水道、ガス給湯器、浄化槽、照明器具

設備 下駄箱、エアコン、室内洗濯機置場

風呂トイレ別、洗面化粧台、ベランダ

備考

※図面と現状に相違がある場合は、現状を優先致します。



免許番号 茨城県知事(5)第5411号

〒314-0115 茨城県神栖市知手140-1

TEL 0299(97)2778

FAX 0299(96)9160

E-mail: crecent@sweet.ocn.ne.jp

手数料	負担割合	貸主	借主	取引形態	担当
	配合割合	元付	客付		
物件番号					