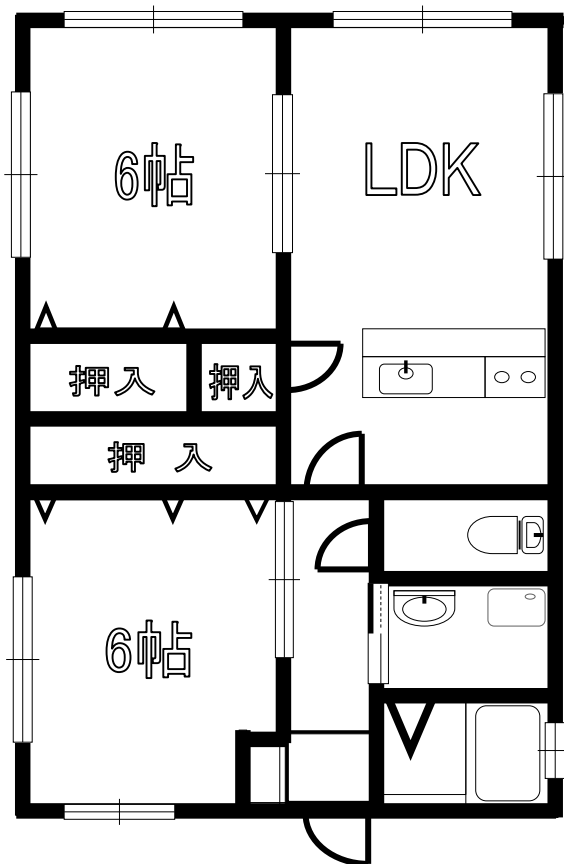


物件概要

| | | | |
|-------|---|-----|----------|
| 賃料 | 60,000 円 | | |
| 共益費 | 0 円 | 敷金 | 60,000 円 |
| 礼金 | 0 円 | 保証料 | 30,000 円 |
| 仲介手数料 | 64,800 円 | 保険料 | 18,000 円 |
| 物件名/ | 第二木野本荘 | | |
| 所在地/ | 茨城県神栖市知手3011-66 | | |
| 構造/ | 木造 瓦葺 サイディング張 一戸建 | | |
| 建物/ | 49.50 m ² | 間取り | 2LDK |
| 築年月/ | 2006年築 | | |
| 駐車場/ | (2)台可 | | |
| 学区/ | 横瀬小学校/神栖第一中学校 | | |
| 設備/ | 上水道、浄化槽、ガス給湯器、照明器具、下駄箱 エアコン、風呂トイレ別、洗濯機置場、洗面化粧台 アンテナ、風呂追炊機能付、カーテンレール | | |
| 備考/ | | | |



空き室状況

| | | | | | | |
|---|---|---|---|---|---|---|
| A | B | C | D | E | F | G |
|---|---|---|---|---|---|---|

クレセントホーム

免許番号 茨城県知事(4)第5411号

〒314-0115 茨城県神栖市知手140-1
 TEL 0299(97)2778
 FAX 0299(96)9160
 E-mail: crecent@sweet.ocn.ne.jp

| | | | | | |
|-----|------|----|----|------|------|
| 手数料 | 負担割合 | 貸主 | 借主 | 取引形態 | 担当 |
| | 配合割合 | 元付 | 客付 | | |
| | | | | | 物件番号 |