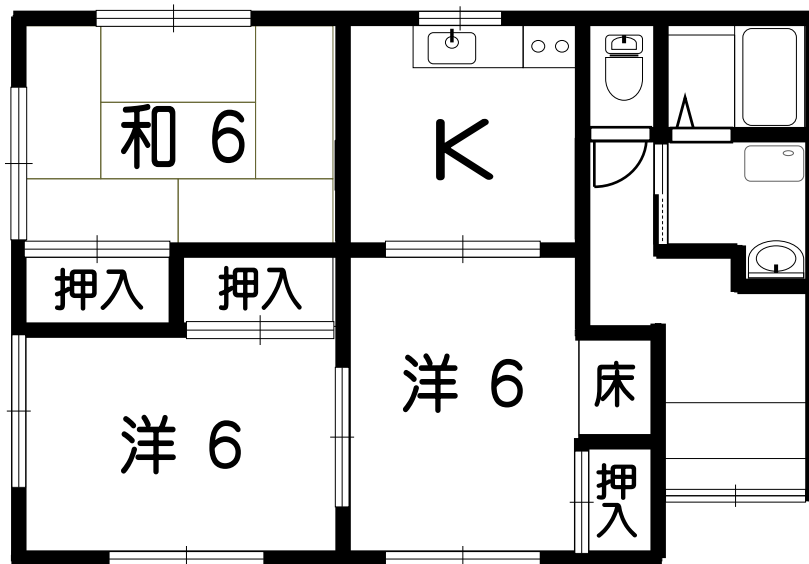


物件概要

賃料	53,000 円		
共益費	0 円	敷金	81,000 円
礼金	0 円	保険料	20,000 円
仲介手数料	57,200 円	保証料	15,900 円
物件名/	志乃田荘		
所在地/	茨城県神栖市知手中央2-4-17		
構造/	木造 瓦葺 サイディング張 一戸建		
建物/	57.85 m ²	間取り	3K
築年月/	1990年築		
駐車場/	(1)台可		
学区/	軽野東小学校/神栖第三中学校		
設備/	井戸水、ガス給湯器、浄化槽、照明器具 エアコン、風呂トイレ別、洗濯機置場室内 洗面化粧台		
備考/			



※建物により間取りが相違します。その際は現状を優先と致します。

クレセントホーム

免許番号 茨城県知事(4)第5411号

〒314-0115 茨城県神栖市知手140-1
 TEL 0299(97)2778
 FAX 0299(96)9160
 E-mail: crecent@sweet.ocn.ne.jp

手数料	負担割合	貸主	借主	取引形態	担当
	配合割合	元付	客付		
					物件番号