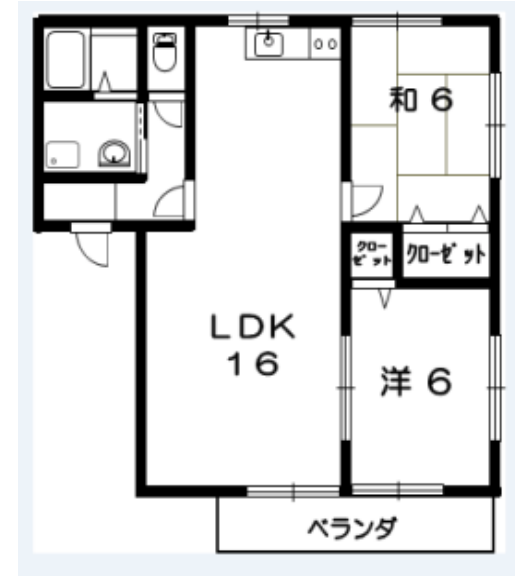


物件概要

| | | | |
|-------|--|-----|----------|
| 賃料 | 58,000 円 | | |
| 共益費 | 2,000 円 | 敷金 | 58,000 円 |
| 礼金 | 0 円 | 保険料 | 15,000 円 |
| 仲介手数料 | 62,640 円 | 保証料 | 15,000 円 |
| 物件名/ | ローゼンハイムⅢ | | |
| 所在地/ | 茨城県神栖市知手2950-37 | | |
| 構造/ | 木造 瓦葺 サイディング張2階建 | | |
| 建物/ | 51.15 m ² | 間取り | 2LDK |
| 築年月/ | 1995年 10月 | | |
| 駐車場/ | (2)台可 | | |
| 学区/ | 横瀬小学校/神栖第一中学校 | | |
| 設備/ | 井戸水、ガス給湯器、浄化槽、照明器具 下駄箱、エアコン、風呂トイレ別、洗濯機置場室内 洗面化粧台 | | |
| 備考/ | | | |

※図面と現状が異なるときは、現状を優先いたします。



クレセントホーム

免許番号 茨城県知事 (4)第5411号

〒314-0115 茨城県神栖市知手2974-29

TEL 0299(97)2778

FAX 0299(96)9160

E-mail: crecent@sweet.ocn.ne.jp

| | | | | | | | |
|-----|------|----|----|-----|------|------|--|
| 手数料 | 負担割合 | 貸主 | 借主 | 100 | 取引形態 | 担当 | |
| | 配合割合 | 元付 | 客付 | 50 | 50 | 仲介 | |
| | | | | | | 物件番号 | |
| | | | | | | 170 | |