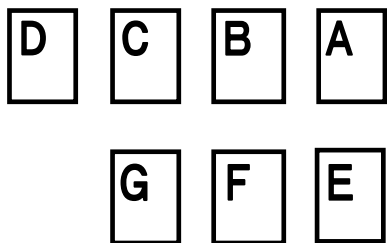


物件概要

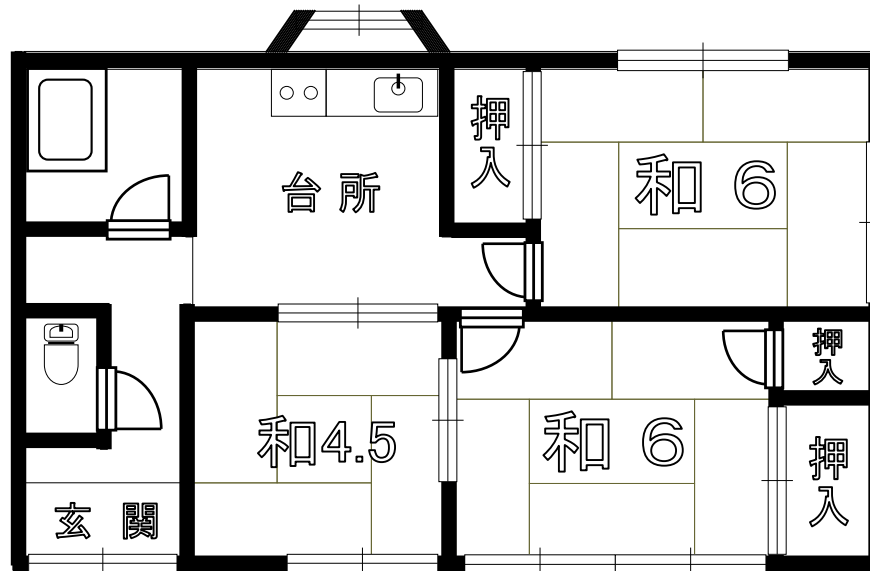
賃料	46,000 円		
共益費	0 円	敷金	46,000 円
駐車料	0 円	保険料	20,000 円
仲介手数料	49,680 円	保証料	15,000 円
物件名/	沼田荘		
所在地/	茨城県神栖市知手中央6-11-15		
構造/	木造 瓦葺 金属板張 平屋		
建物/	49.50 m ²	間取り	3K
築年月/			
駐車場/	(1)台可		
学区/	横瀬小学校/神栖第三中学校		
設備/	市水道、ガス給湯器、浄化槽、照明器具 下駄箱、エアコン、室内洗濯機置場 風呂トイレ別、洗面化粧台、ベランダ		
備考/			



空き室状況



道路



クレセントホーム

免許番号 茨城県知事(4)第5411号

〒314-0115 茨城県神栖市知手2974-29

TEL 0299(97)2778

FAX 0299(96)9160

E-mail: crecent@sweet.ocn.ne.jp

手数料	負担割合	貸主	借主	取引形態	担当
	配合割合	元付	客付		
				物件番号	